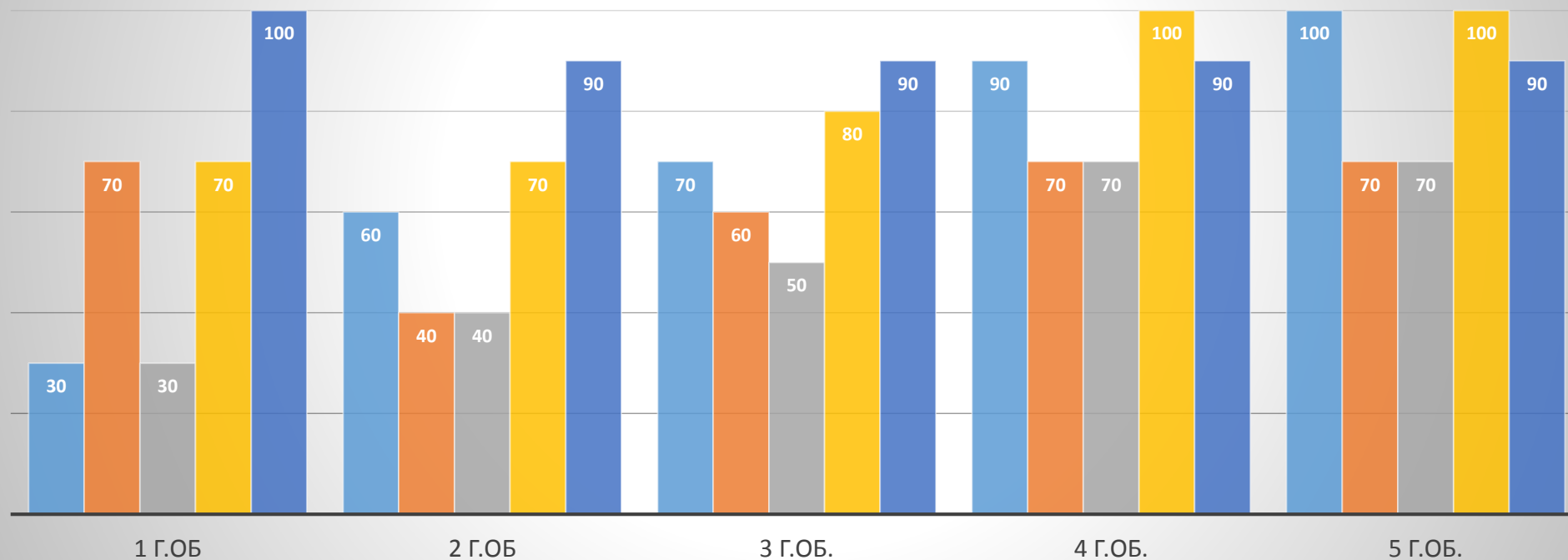
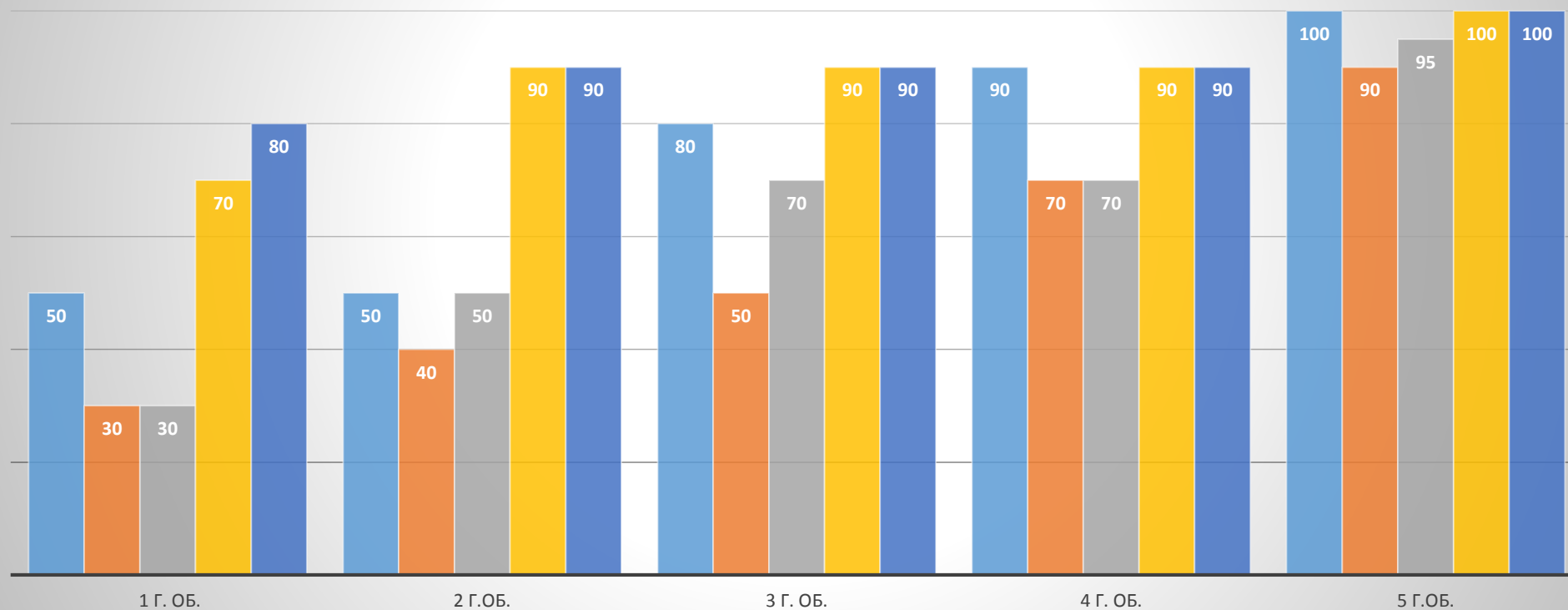


Предпочтение природного материала



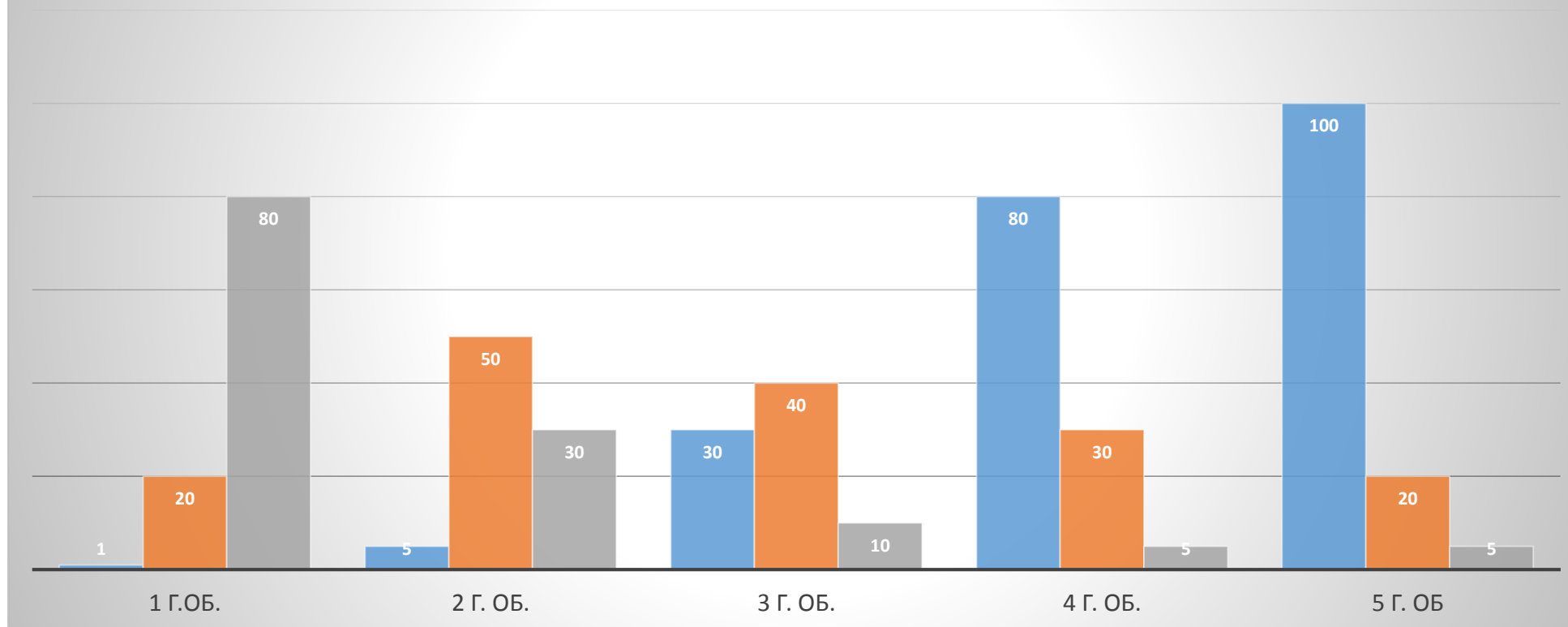
- Береста
- Тополиный пух
- Соломка
- Засушенные растения
- Семена и плоды

Самооценка своих работ из различных природных материалов



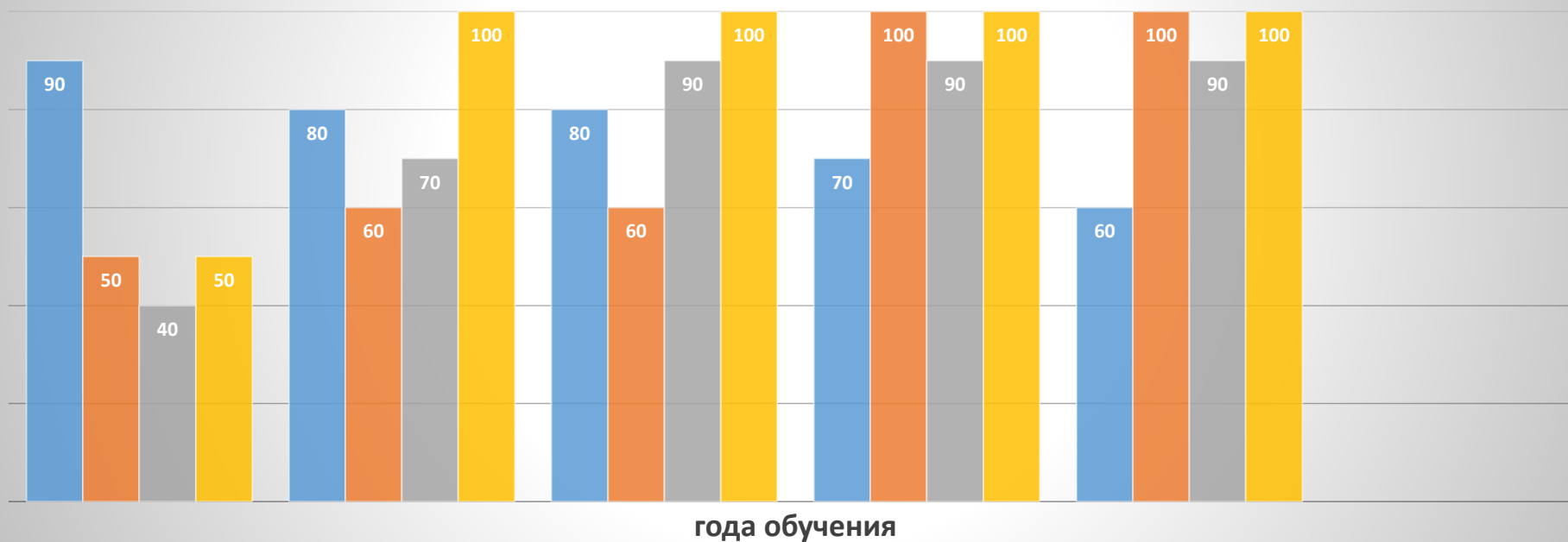
- Береста
- Тополинный пух
- Соломка
- Засушенные растения
- Семена и плоды

Предпочтения учащихся по количеству учебных часов затраченных на одну работу



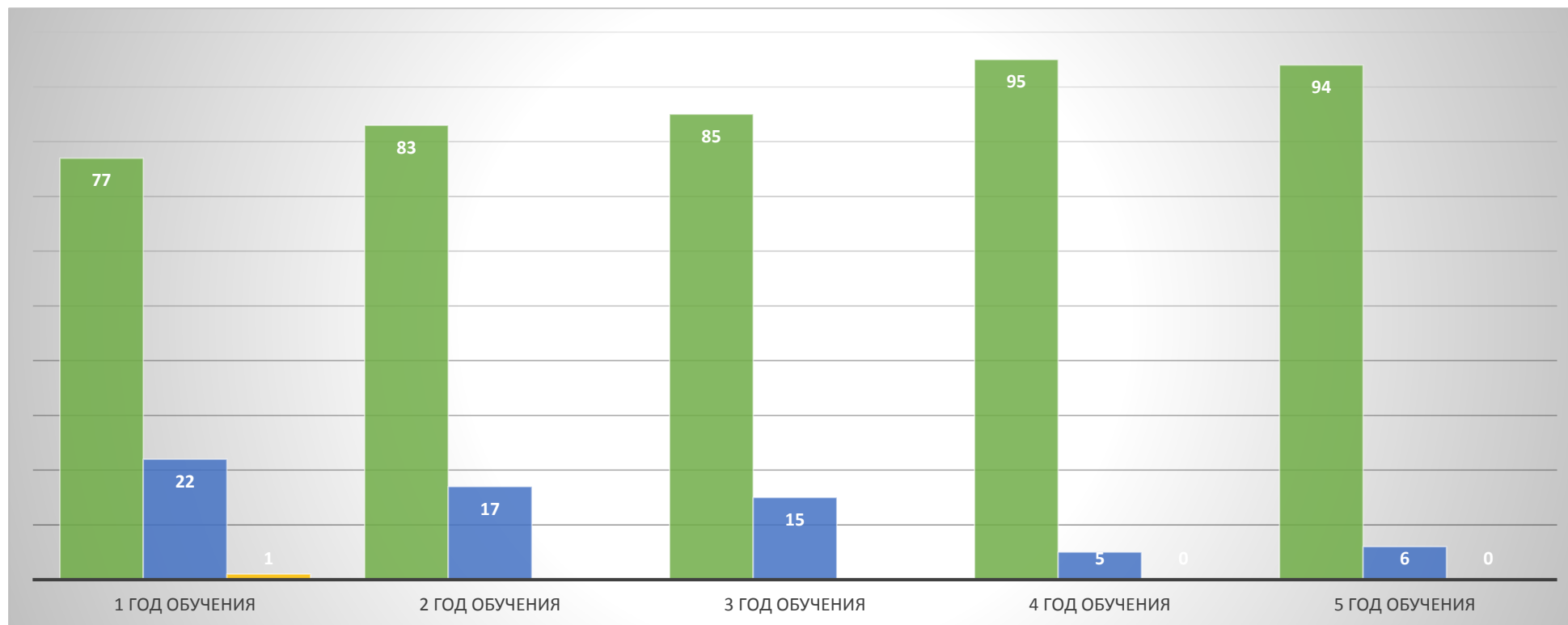
- 12 и более учебных часов
- От 6 до 12 учебных часов
- От 2 до 4 учебных часов

Мотивация посещения Студии "Флористика"



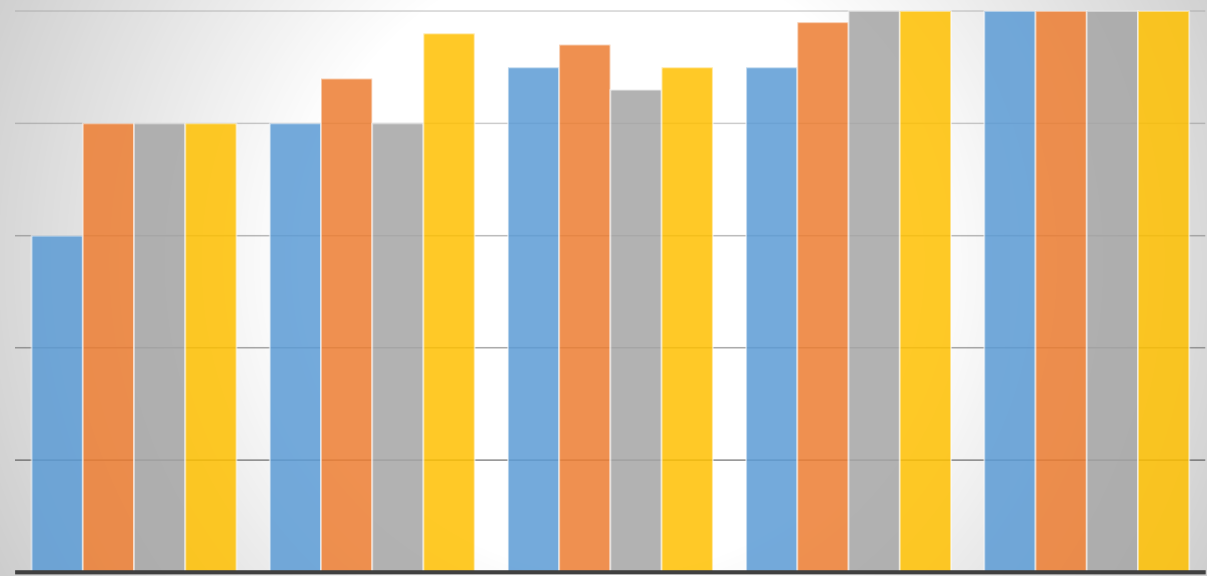
- участие в конкурсах;
- совершенствование своих умений и навыков;
- общение
- хобби

**Диагностика освоения образовательной программы
«Волшебная мозаика природы» за 2015-2019 годы**



- Низкий уровень освоения
- Средний уровень освоения
- Высокий уровень освоения

личностные достижения учащихся



1 Г. ОБ 2 Г. ОБ 3 Г. ОБ 4 Г. ОБ. 5 Г. ОБ

■ психофизиологические характеристики ■ эмоциональная сфера
■ коммуникативно-адаптационные способности ■ мотивационная сфера